



Cocinar hace bien

## JUGUERA Y VEGETTI 2 en 1

- Código: 83906648
- Medida: 18x9.8x9.6 cm



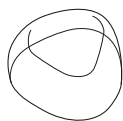
### DESCRIPCIÓN

**2 funciones en un mismo producto.**

El **Vegetti** permite realizar fideos saludables ya que corta en espiral frutas y verduras, logrando comidas vistosas y sabrosas.

La **Juguera** o **exprimidor de cítricos** es ideal para el jugo diario, fácil de utilizar, con colador que atrapa semillas y pulpa y pico vertedor para servir sin dificultad.

### COMPONENTES

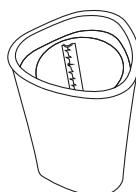


Tapa

#### Vegetti

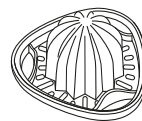


Sujetador

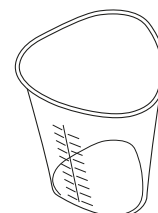


Cortador

#### Juguera



Exprimidor



Vaso contenedor

### CARACTERÍSTICAS TÉCNICAS

#### • Vegetti

Posee un diseño que permite un agarre fácil y seguro.

Sus cuchillas son de acero inoxidable de gran filo.

Contiene un dispositivo de sujeción que permite cortar hasta el final sin desperdicios.

#### • Juguera

El exprimidor Essen es una original herramienta de cocina de uso manual que, sin la utilización de energía eléctrica obtiene jugos de cítricos y verdura cortadas en forma de spaghetti.

Posee un diseño compacto que guarda todos los componentes en su contenedor.

La tapa conserva el jugo exprimido en la heladera evitando la contaminación del gusto.

El vaso contenedor tiene una escala graduada que mide mililitros y onzas.

## MODO DE USO

### •Vegetti

#### Paso 1

Colocar el cortador dentro del soporte blanco, de forma vertical, haciendo coincidir las partes remarcadas; presionar hacia abajo hasta escuchar un “click”.

#### Paso 2

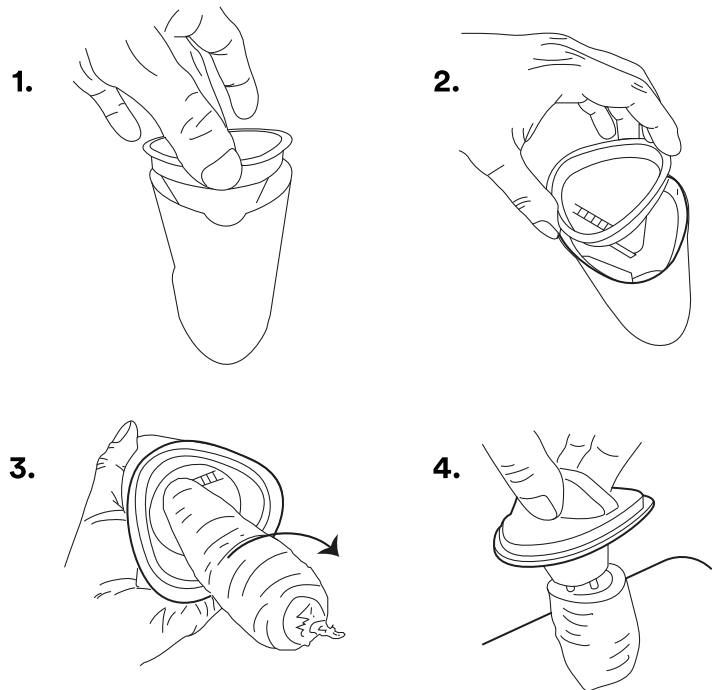
Colocar la verdura a cortar dentro del embudo.

#### Paso 3

Sujetar el soporte blanco con una mano y, con la otra, girar la verdura en sentido horario.

#### Paso 4

Al cortar verduras pequeñas, ayudarse con el dispositivo de sujeción.



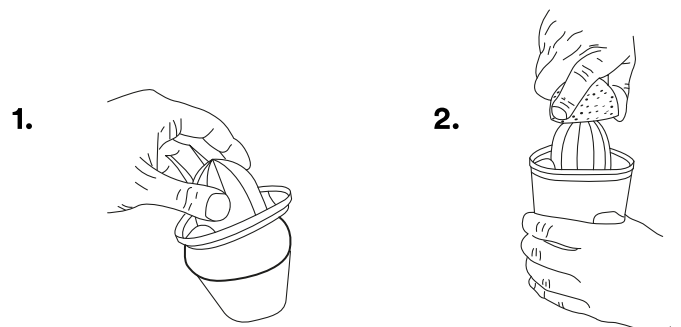
### •Juguera

#### Paso 1

Ensamble: colocar el exprimidor en el vaso contenedor, haciendo coincidir las aristas.

#### Paso 2

Sujetar firmemente el contenedor mientras, con la otra mano, se exprime el cítrico elegido.



## PRECAUCIONES DE USO

- Producto apto solo para uso doméstico.
- Manipular cuidadosamente la cuchilla.
- Almacenar todos los componentes dentro del vaso contenedor y con la tapa cerrada.
- No colocar ningún componente en el microondas.
- Mantener alejado de los niños.

## CUIDADOS E HIGIENE

- Se recomienda no utilizar lavandina o cualquier otro producto de limpieza corrosivo.
- El lavado debe hacerse a mano y con mucho cuidado de no dañarse con la cuchilla.
- Se recomienda limpiar la tapa con un paño húmedo y no sumergirla o colocarlo debajo de un chorro de agua. En ese caso, quitar el tapón y dejar drenar el agua.
- No se recomienda lavar en lavavajilla.